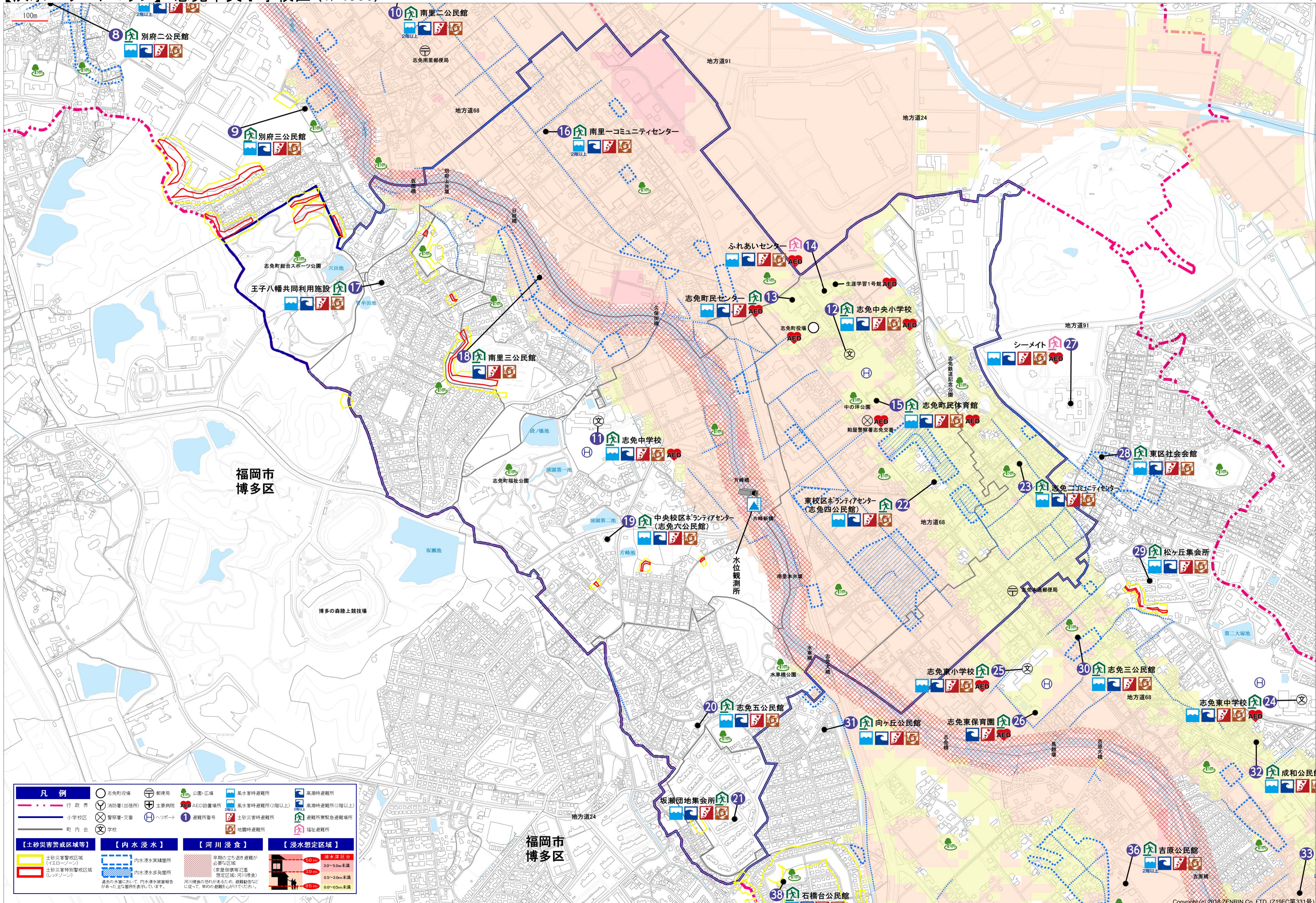


【洪水ハザードマップ】 志免中央小学校区 (1/4500)



凡例			
○ 志免町役場	⊕ 郵便局	⊕ 公園・広場	⊕ 風水害時避難所
⊕ 消防署(出張所)	⊕ 主要病院	⊕ AED設置場所	⊕ 高潮時避難所
⊕ 警察署・交番	⊕ ヘルプート	⊕ 風水害時避難所(2階以上)	⊕ 高潮時避難所(2階以上)
① 避難所番号	⊕ 避難所番号	⊕ 土砂災害時避難所	⊕ 避難所番号
⊕ 土砂災害時避難所	⊕ 地震時避難所	⊕ 福祉避難所	
【土砂災害警戒区域等】		【内水浸水】	
⊕ 土砂災害警戒区域	⊕ 土砂災害特別警戒区域(レッドゾーン)	⊕ 内水浸水実測箇所	⊕ 内水浸水多発箇所
		過去の浸水において、内水浸水被害報告があった主な箇所を表示しています。	
【河川浸食】		【浸水想定区域】	
早期の立ち退き避難が必要な区域(家屋倒壊等危険想定区域:河川浸食)		浸水深区分	
河川浸食の恐れがあるため、避難勧告などに応じて、早期の避難を心がけてください。		6.0m	
		3.0~5.0m未満	
		0.5~3.0m未満	
		0.0~0.5m未満	